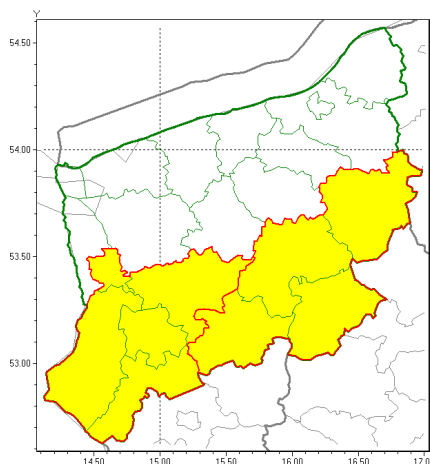




### Zasięg ostrzeżeń w województwie

Opady marznące  
2021-02-02 12:28



**WOJEWÓDZTWO ZACHODNIOPOMORSKIE**  
**OSTRZEŻENIA METEOROLOGICZNE ZBIORCZO NR 23**  
**WYKAZ OBLICZONYCH OSTRZEŻEŃ**  
**o godz. 12:28 dnia 02.02.2021**

<b>Zjawisko/Stopień zagrożenia</b>	Opady marznące/1
<b>Obszar (w nawiasie numer ostrzeżenia dla powiatu)</b>	powiaty: choszczeński(17), drawski(18), szczeciński(18), wałecki(18)
<b>Ważność</b>	od godz. 22:00 dnia 02.02.2021 do godz. 12:00 dnia 03.02.2021
<b>Prawdopodobieństwo</b>	80%
<b>Przebieg</b>	Prognozuje się miejscami wystąpienie słabych opadów marznącego deszczu oraz mawki powodujących gołoledź.
<b>SMS</b>	IMGW-PIB OSTRZEŻENIA: MARZĄCE OPADY/1 zachodniopomorskie (4 powiaty) od 22:00/02.02 do 12:00/03.02.2021 marznące opady, drogi liskie. Dotyczy powiatów: choszczeński, drawski, szczeciński i wałecki.
<b>RSO</b>	Woj. zachodniopomorskie (4 powiaty), IMGW-PIB wydał ostrzeżenie pierwszego stopnia o opadach marzących
<b>Uwagi</b>	Ostrzeżenie może być kontynuowane.
<b>Zjawisko/Stopień zagrożenia</b>	Opady marznące/1
<b>Obszar (w nawiasie numer ostrzeżenia dla powiatu)</b>	powiaty: gryfiński(15), myliński(17), pyrzycki(17), stargardzki(17), Szczecin(13)
<b>Ważność</b>	od godz. 21:00 dnia 02.02.2021 do godz. 10:00 dnia 03.02.2021
<b>Prawdopodobieństwo</b>	80%



Instytut Meteorologii i Gospodarki Wodnej - Państwowy Instytut Badawczy  
**Biuro Meteorologicznych Prognoz Morskich - Wydział w Szczecinie**

70-800 Szczecin ul. Przestrzenna 10  
tel: 914342012, fax: 914691785  
email: meteo.szczecin@imgw.pl  
www: www.imgw.pl

<b>Przebieg</b>	Prognozuje się miejscami wystąpienie słabych opadów mroźnego deszczu oraz młotki powodujących gołoledź.
<b>SMS</b>	IMGW-PIB OSTRZEGA: MROŹNE OPADY/1 zachodniopomorskie (5 powiatów) od 21:00/02.02 do 10:00/03.02.2021 mroźne opady, drogi liskie. Dotyczy powiatów: gryfiński, myśliborski, pyrzycki, stargardzki i Szczecin.
<b>RSO</b>	Woj. zachodniopomorskie (5 powiatów), IMGW-PIB wydał ostrzeżenie pierwszego stopnia o opadach mroźnych
<b>Uwagi</b>	Ostrzeżenie może być kontynuowane.
<b>Dyrektor synoptyk IMGW-PIB</b>	Małgorzata Bachmatiuk
<p>Opracowanie niniejsze i jego format, jako przedmiot prawa autorskiego podlega ochronie prawnej, zgodnie z przepisami ustawy z dnia 4 lutego 1994r o prawie autorskim i prawach pokrewnych (dz. U. z 2006 r. Nr 90, poz. 631 z późn. zm.). Wszelkie dalsze udostępnianie, rozpowszechnianie (przedruk, kopiowanie, wiadomości sms) jest dozwolone wyłącznie w formie dosłownej z bezwzględnym wskazaniem źródła informacji tj. IMGW-PIB.</p>	