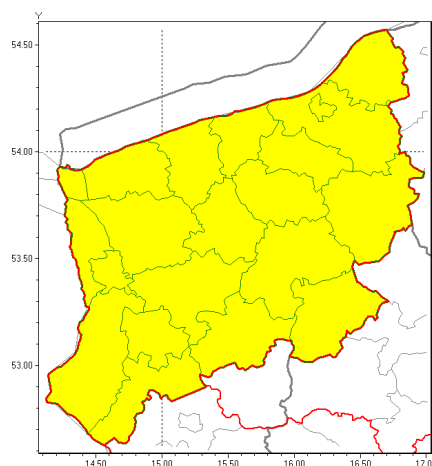




### Zasięg ostrzeżeń w województwie

Silny deszcz z burzami  
2021-06-30 06:44



**WOJEWÓDZTWO ZACHODNIOPOMORSKIE**  
**OSTRZEŻENIA METEOROLOGICZNE ZBIORCZO NR 87**  
**WYKAZ OBYWÓW ZUJACYCH OSTRZEŻENIE**  
**o godz. 06:44 dnia 30.06.2021**

Zjawisko/Stopień zagrożenia	Silny deszcz z burzami/1
Obszar (w nawiasie numer ostrzeżenia dla powiatu)	powiaty: białogardzki(55), choszczeński(56), drawski(60), goleniowski(49), gryficki(46), gryfiński(49), kamieński(43), kołobrzeski(47), Koszalin(55), koszaliński(58), łobeski(53), mieliborski(52), policki(47), pyrzycki(51), sławieński(56), stargardzki(55), Szczecin(46), szczeciński(60), widwiński(56), winogronowski(41), wałecki(60)
Ważność	od godz. 12:00 dnia 30.06.2021 do godz. 24:00 dnia 30.06.2021
Prawdopodobieństwo	80%
Przebieg	Prognozowane są opady deszczu o natężeniu umiarkowanym, okresami silnym. Wysokość opadu od 20 mm do 40 mm. Opadom towarzyszyć będą burze z porywami wiatru do 80 km/h. Lokalnie grad.
SMS	IMGW-PIB OSTRZEŻENIA: DESZCZ i BURZE/1 zachodniopomorskie (wszystkie powiaty) od 12:00/30.06 do 24:00/30.06.2021 40 mm; porywy 80km/h. Dotyczy powiatów: wszystkie powiaty.
RSO	Woj. zachodniopomorskie (wszystkie powiaty), IMGW-PIB wydał ostrzeżenie pierwszego stopnia o intensywnych opadach deszczu z burzami
Uwagi	Brak.
Dyrektor synoptyk IMGW-PIB	Wojciech Szulc



Instytut Meteorologii i Gospodarki Wodnej - Państwowy Instytut Badawczy  
**Biuro Meteorologicznych Prognoz Morskich - Wydział w Szczecinie**

70-800 Szczecin ul. Przestrzenna 10

tel: 914342012, fax: 914691785

email: [meteo.szczecin@imgw.pl](mailto:meteo.szczecin@imgw.pl)

www: [www.imgw.pl](http://www.imgw.pl)

Opracowanie niniejsze i jego format, jako przedmiot prawa autorskiego podlega ochronie prawnej, zgodnie z przepisami ustawy z dnia 4 lutego 1994r o prawie autorskim i prawach pokrewnych (dz. U. z 2006 r. Nr 90, poz. 631 z późn. zm.).

Wszelkie dalsze udostępnianie, rozpowszechnianie (przedruk, kopiowanie, wiadomości sms) jest dozwolone wyłącznie w formie dosłownej z bezwzględnym wskazaniem źródła informacji tj. IMGW-PIB.