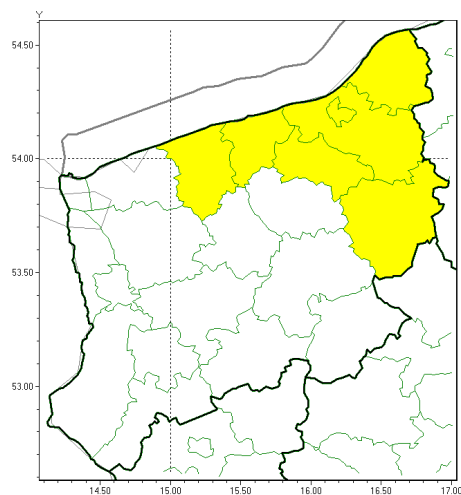




Burze z gradem



**PROGNOZA NIEBEZPIECZNYCH ZJAWISK METEOROLOGICZNYCH  
NA PIERWSZ DOB**

|  |   |
|--|---|
| <b>Obszar</b>                                  | Województwo zachodniopomorskie  |
| <b>Ważność (cz. urz.)</b>                      | od godz. 07:30 dnia 11.08.2021 (roda)<br>do godz. 07:30 dnia 12.08.2021 (czwartek)  |
| <b>Zjawisko/stopec zagrożenia<br/>Kryteria</b> | <b>Burze z gradem/1</b> (białogardzki, gryficki, kotobrzeski, Koszalin, koszaliński, sławieński i szczeciński)<br>Burze z opadami deszczu 20-30 mm, lokalnie do 40 mm lub porywami wiatru o prędkości 70-90 km/h. Lokalnie opady gradu. |



Instytut Meteorologii i Gospodarki Wodnej - Państwowy Instytut Badawczy

**Centralne Biuro Prognoz Meteorologicznych w Warszawie**

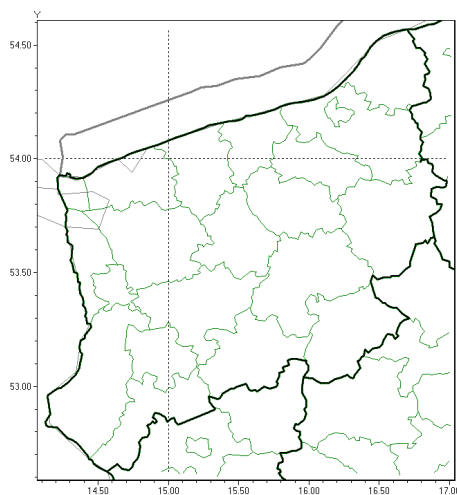
01-673 Warszawa ul. Podleśna 61

tel: 22-5694150, fax: 22-8345097

email: synoptyk.kraju@imgw.pl

www: www.imgw.pl

Brak niebezpiecznych zjawisk

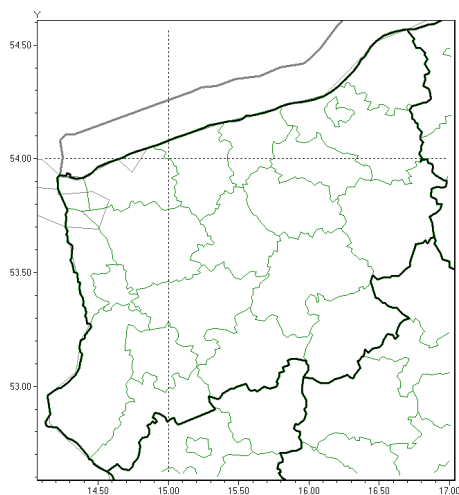


**PROGNOZA NIEBEZPIECZNYCH ZJAWISK METEOROLOGICZNYCH  
NA DRUGI DOB**

|  |  |
|--|--|
| <b>Obszar</b>                                  | Województwo zachodniopomorskie   |
| <b>Ważność (cz. urz.)</b>                      | od godz. 07:30 dnia 12.08.2021 (czwartek)<br>do godz. 07:30 dnia 13.08.2021 (piątek) |
| <b>Zjawisko/stopec zagrożenia<br/>Kryteria</b> | Nie przewiduje się /-  |



Brak niebezpiecznych zjawisk

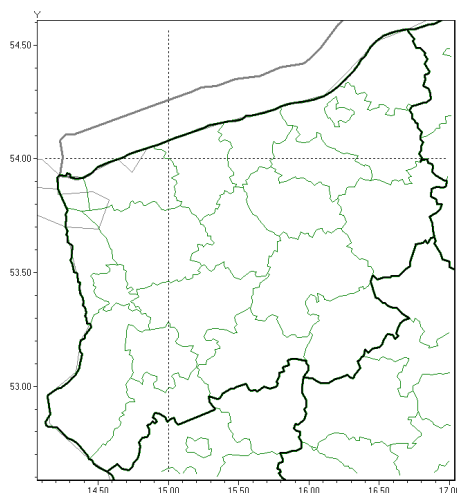


**PROGNOZA NIEBEZPIECZNYCH ZJAWISK METEOROLOGICZNYCH  
NA TRZECI DOB**

|   |  |
|---|--|
| <b>Obszar</b>                                   | Województwo zachodniopomorskie   |
| <b>Ważność (cz. urz.)</b>                       | od godz. 07:30 dnia 13.08.2021 (piątek)<br>do godz. 07:30 dnia 14.08.2021 (sobota) |
| <b>Zjawisko/stopień zagrożenia<br/>Kryteria</b> | Nie przewiduje się /-  |



Brak niebezpiecznych zjawisk



**PROGNOZA NIEBEZPIECZNYCH ZJAWISK METEOROLOGICZNYCH**

**NA CZWART DOB**

|   |   |
|---|---|
| <b>Obszar</b>                                   | Województwo zachodniopomorskie  |
| <b>Ważność (cz. urz.)</b>                       | od godz. 07:30 dnia 14.08.2021 (sobota)<br>do godz. 07:30 dnia 15.08.2021 (niedziela) |
| <b>Zjawisko/stopień zagrożenia<br/>Kryteria</b> | Nie przewiduje się /-   |

|                                  |  |
|----------------------------------|--|
| <b>Dyżurny synoptyk IMGW-PIB</b> | Michał Ogrodnik  |
| <b>Godzina i data wydania</b>    | godz. 14:41 dnia 10.08.2021  |
| <b>Uwagi</b>                     | Prognoza niebezpiecznych zjawisk meteorologicznych jest informacją orientacyjną. Wydawanie depeszy OSTRZEŻENIE uniemożliwia i anuluje wszystkie informacje dotyczące tego samego okresu i zjawiska zawarte w prognozie. <b>Sprawdź aktualne ostrzeżenia oraz teksty prognoz synoptycznych.</b> |

Opracowanie niniejsze i jego format, jako przedmiot prawa autorskiego podlega ochronie prawnej, zgodnie z przepisami ustawy z dnia 4 lutego 1994r o prawie autorskim i prawach pokrewnych (dz. U. z 2006 r. Nr 90, poz. 631 z późn. zm.).

Wszelkie dalsze udostępnianie, rozpowszechnianie (przedruk, kopiowanie, wiadomości sms) jest dozwolone wyłącznie w formie dosłownej z bezwzględnym wskazaniem źródła informacji tj. IMGW-PIB.