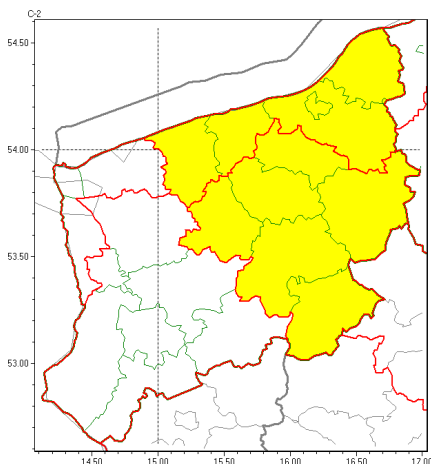


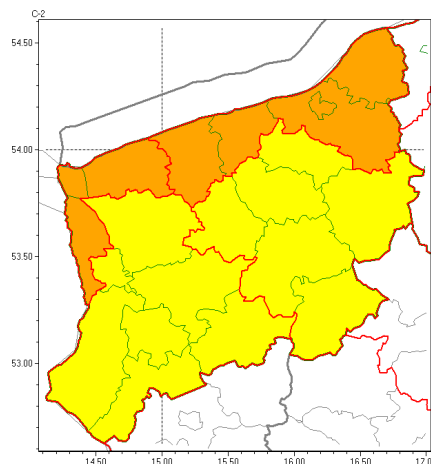


Zasięg ostrzeżeń w województwie

Oblodzenie
2022-04-03 22:41



Silny wiatr
2022-04-03 22:41



WOJEWÓDZTWO ZACHODNIOPOMORSKIE
OSTRZEŻENIA METEOROLOGICZNE ZBIORCZO NR 41
WYKAZ OBSZARÓW Z UCZESTKAMI OSTRZEŻENIA
o godz. 22:41 dnia 03.04.2022

Zjawisko/Stopień zagrożenia	Silny wiatr/2
Obszar (w nawiasie numer ostrzeżenia dla powiatu)	powiaty: gryficki(31), kamieński(30), kołobrzeski(32), Koszalin(33), koszaliński(34), policki(23), sławieński(34), winoujście(30)
Ważność	od godz. 11:00 dnia 04.04.2022 do godz. 24:00 dnia 04.04.2022
Prawdopodobieństwo	80%
Przebieg	Prognozuje się wystąpienie wiatru o średniej prędkości od 40 km/h do 55 km/h, w porywach do 100 km/h, z południowego zachodu i zachodu.
SMS	IMGW-PIB OSTRZĘGA: WIATR/2 zachodniopomorskie (8 powiatów) od 11:00/04.04 do 24:00/04.04.2022 prędkość do 55 km/h, porywy do 100 km/h, SW i W. Dotyczy powiatów: gryficki, kamieński, kołobrzeski, Koszalin, koszaliński, policki, sławieński i winoujście.
RSO	Woj. zachodniopomorskie (8 powiatów), IMGW-PIB wydał ostrzeżenie drugiego stopnia o silnym wietrze
Uwagi	Brak.
Zjawisko/Stopień zagrożenia	Oblodzenie/1
Obszar (w nawiasie numer ostrzeżenia dla powiatu)	powiaty: białogardzki(27), drawski(22), gryficki(30), kołobrzeski(31), Koszalin(32), koszaliński(33), łobeski(22), sławieński(33), szczecinecki(24), widwiński(23), wałecki(22)
Ważność	od godz. 22:00 dnia 03.04.2022 do godz. 06:00 dnia 04.04.2022
Prawdopodobieństwo	80%



Przebieg	Prognozuje się zamarzanie mokrej nawierzchni dróg i chodników po opadach deszczu, deszczu ze śniegiem, lokalnie mokrego śniegu, powodując ich oblodzenie. Temperatura minimalna -1°C, -2°C, temperatura minimalna przy gruncie około -3°C.
SMS	IMGW-PIB OSTRZEGA: OBLODZENIE/1 zachodniopomorskie (11 powiatów) od 22:00/03.04 do 06:00/04.04.2022 temp. min. od -1 st. do -2 st., przy gruncie do -3 st., śniegi. Dotyczy powiatów: białogardzki, drawski, gryficki, kołobrzeski, Koszalin, koszaliński, łobeski, sławieński, szczecinecki, widwiński i wałecki.
RSO	Woj. zachodniopomorskie (11 powiatów), IMGW-PIB wydał ostrzeżenie pierwszego stopnia o oblodzeniu
Uwagi	Brak.
Zjawisko/Stopień zagrożenia	Silny wiatr/1
Obszar (w nawiasie numer ostrzeżenia dla powiatu)	powiaty: białogardzki(28), choszczeński(22), drawski(23), goleniowski(23), gryfiński(21), łobeski(23), mieliborski(22), pyrzycki(22), stargardzki(22), Szczecin(22), szczecinecki(25), widwiński(24), wałecki(23)
Ważność	od godz. 13:00 dnia 04.04.2022 do godz. 22:00 dnia 04.04.2022
Prawdopodobieństwo	80%
Przebieg	Prognozuje się wystąpienie wiatru o średniej prędkości od 35 km/h do 45 km/h, w porywach do 90 km/h, z południowego zachodu.
SMS	IMGW-PIB OSTRZEGA: WIATR/1 zachodniopomorskie (13 powiatów) od 13:00/04.04 do 22:00/04.04.2022 prędkość do 45 km/h, porywy do 90 km/h, SW. Dotyczy powiatów: białogardzki, choszczeński, drawski, goleniowski, gryfiński, łobeski, mieliborski, pyrzycki, stargardzki, Szczecin, szczecinecki, widwiński i wałecki.
RSO	Woj. zachodniopomorskie (13 powiatów), IMGW-PIB wydał ostrzeżenie pierwszego stopnia o silnym wietrze
Uwagi	Brak.
Dyrektor synoptyk IMGW-PIB	Michał Szewczyk
Opracowanie niniejsze i jego format, jako przedmiot prawa autorskiego podlega ochronie prawnej, zgodnie z przepisami ustawy z dnia 4 lutego 1994r o prawie autorskim i prawach pokrewnych (dz. U. z 2006 r. Nr 90, poz. 631 z późn. zm.). Wszelkie dalsze udostępnianie, rozpowszechnianie (przedruk, kopiowanie, wiadomości sms) jest dozwolone wyłącznie w formie dosłownej z bezwzględnym wskazaniem źródła informacji tj. IMGW-PIB.	