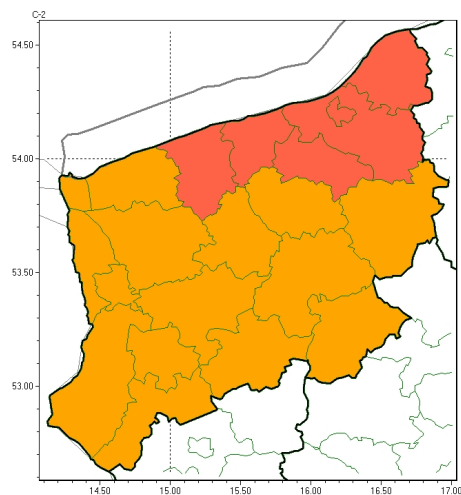




Silny wiatr

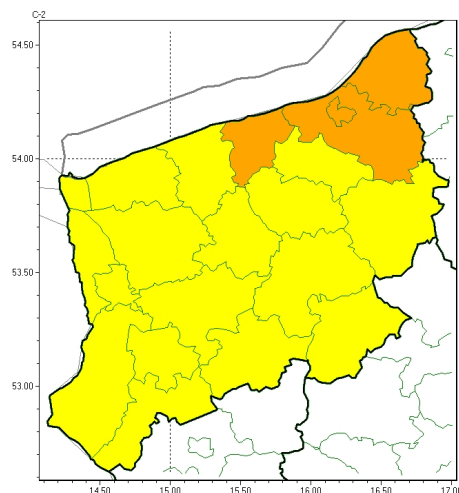


**PROGNOZA NIEBEZPIECZNYCH ZJAWISK METEOROLOGICZNYCH
NA PIERWSZ DOB**

Obszar	Województwo zachodniopomorskie
Ważność (cz. urz.)	od godz. 07:30 dnia 17.02.2023 (piątek) do godz. 07:30 dnia 18.02.2023 (sobota)
Zjawisko/stopień zagrożenia Kryteria	Silny wiatr/3 (<i>białogardzki, gryficki, kołobrzeski, Koszalin, koszaliński i sławieński</i>) Silny wiatr o średniej prędkości powyżej 85 km/h lub porywy wiatru o prędkości powyżej 115 km/h. Silny wiatr/2 (<i>choszczeski, drawski, goleniowski, gryfiński, kamieński, łobeski, myliborski, policki, pyrzycki, stargardzki, Szczecin, szczecinecki, widwiński, winoujście i watecki</i>) Silny wiatr o średniej prędkości do 85 km/h lub porywy wiatru o prędkości do 110 km/h.



Silny wiatr



**PROGNOZA NIEBEZPIECZNYCH ZJAWISK METEOROLOGICZNYCH
NA DRUGI DOB**

Obszar	Województwo zachodniopomorskie
Ważność (cz. urz.)	od godz. 07:30 dnia 18.02.2023 (sobota) do godz. 07:30 dnia 19.02.2023 (niedziela)
Zjawisko/stopień zagrożenia Kryteria	Silny wiatr/1 (białogardzki, choszczeński, drawski, goleniowski, gryficki, gryfiński, kamieński, łobeski, myliński, policki, pyrzycki, stargardzki, Szczecin, szczeciński, widwiński, winowajski i wałecki) Silny wiatr o średniej prędkości do 70 km/h lub porywy wiatru o prędkości do 85 km/h. Silny wiatr/2 (kołobrzeski, Koszalin, koszaliński i sławieński) Silny wiatr o średniej prędkości do 85 km/h lub porywy wiatru o prędkości do 110 km/h.



Brak niebezpiecznych zjawisk

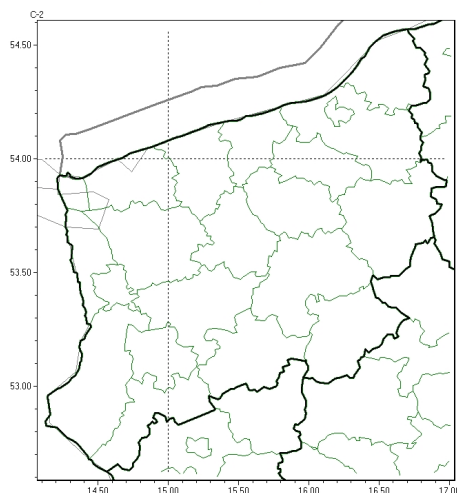


**PROGNOZA NIEBEZPIECZNYCH ZJAWISK METEOROLOGICZNYCH
NA TRZECI DOB**

Obszar	Województwo zachodniopomorskie
Wa no (cz. urz.)	od godz. 07:30 dnia 19.02.2023 (niedziela) do godz. 07:30 dnia 20.02.2023 (poniedziałek)
Zjawisko/stopie zagrożenia Kryteria	Nie przewiduje si /-



Brak niebezpiecznych zjawisk



**PROGNOZA NIEBEZPIECZNYCH ZJAWISK METEOROLOGICZNYCH
NA CZWART DOB**

Obszar	Województwo zachodniopomorskie
Wa no (cz. urz.)	od godz. 07:30 dnia 20.02.2023 (poniedziałek) do godz. 07:30 dnia 21.02.2023 (wtorek)
Zjawisko/stopie zagrożenia Kryteria	Nie przewiduje si -

Godzina i data wydania	godz. 14:27 dnia 16.02.2023
Uwagi	Prognoza niebezpiecznych zjawisk meteorologicznych jest informacją orientacyjną. Wydanie depeszy OSTRZEŻENIE uniemożliwia i anuluje wszystkie informacje dotyczące tego samego okresu i zjawiska zawarte w prognozie. Sprawdź aktualne ostrzeżenia oraz teksty prognoz synoptycznych.

Opracowanie niniejsze i jego format, jako przedmiot prawa autorskiego podlega ochronie prawnej, zgodnie z przepisami ustawy z dnia 4 lutego 1994r o prawie autorskim i prawach pokrewnych (dz. U. z 2006 r. Nr 90, poz. 631 z późn. zm.).

Wszelkie dalsze udostępnianie, rozpowszechnianie (przedruk, kopiowanie, wiadomości sms) jest dozwolone wyłącznie w formie dosłownej z bezwzględnym wskazaniem źródła informacji tj. IMGW-PIB.