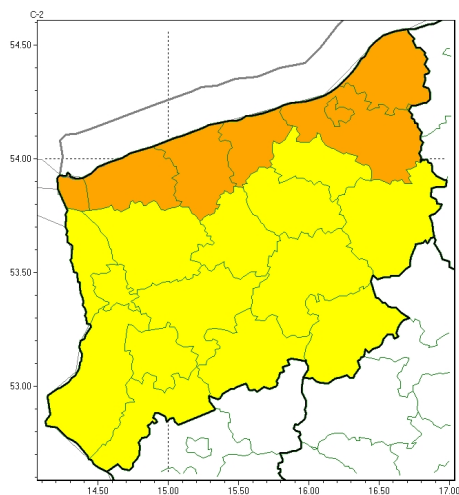


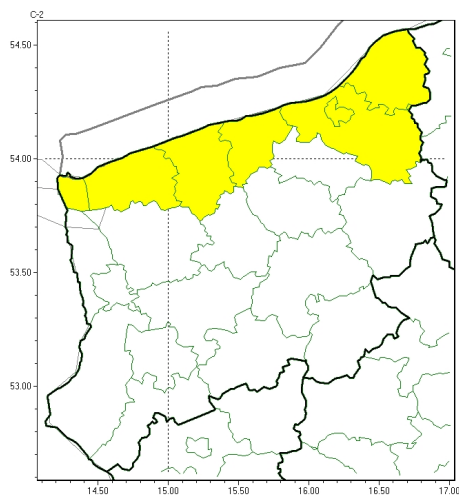
**PROGNOZA NIEBEZPIECZNYCH ZJAWISK METEOROLOGICZNYCH
NA PIERWSZ DOB**

Obszar	Województwo zachodniopomorskie
Wa no (cz. urz.)	od godz. 07:30 dnia 22.11.2023 (roda) do godz. 07:30 dnia 23.11.2023 (czwartek)
Zjawisko/stopie zagrożenia Kryteria	<p>Opady marzn ce/1 (<i>białogardzki, Koszalin, koszali ski, sławie ski i szczecinecki</i>) Słabe opady marzn cego deszczu lub m awki, trwaj ce nie dłu ej ni 12 godzin i powoduj ce gołoled .</p> <p>Silny wiatr/2 (<i>gryficki, kamie ski, kotobrzeski, Koszalin, koszali ski, sławie ski i winouj cie</i>) Silny wiatr o redniej pr dko ci do 85 km/h lub porywy wiatru o pr dko ci do 115 km/h.</p> <p>Silny wiatr/1 (<i>białogardzki, choszcze ski, drawski, goleniowski, gryfi ski, łobeski, my liborski, policki, pyrzycki, stargardzki, Szczecin, szczecinecki, widwi ski i watecki</i>) Silny wiatr o redniej pr dko ci do 70 km/h lub porywy wiatru o pr dko ci do 85 km/h.</p>



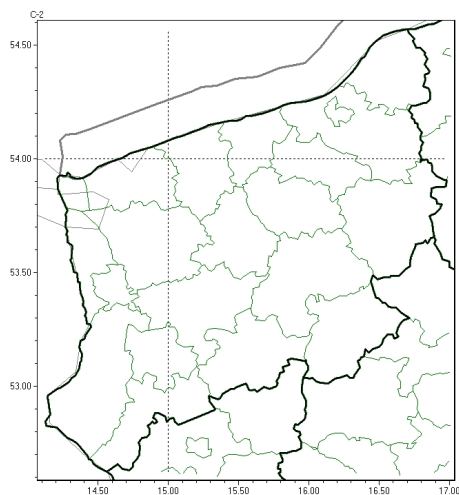
**PROGNOZA NIEBEZPIECZNYCH ZJAWISK METEOROLOGICZNYCH
NA DRUG DOB**

Obszar	Województwo zachodniopomorskie
Wa no (cz. urz.)	od godz. 07:30 dnia 23.11.2023 (czwartek) do godz. 07:30 dnia 24.11.2023 (pi tek)
Zjawisko/stopie zagro enia Kryteria	Silny wiatr/1 (<i>białogardzki, choszcze ski, drawski, goleniowski, gryfi ski, łobeski, my liborski, policki, pyrzycki, stargardzki, Szczecin, szczecinecki, widwi ski i watecki</i>) Silny wiatr o redniej pr dko ci do 70 km/h lub porywy wiatru o pr dko ci do 85 km/h. Silny wiatr/2 (<i>gryficki, kamie ski, kotobrzeski, Koszalin, koszali ski, sławie ski i winouj cie</i>)) Silny wiatr o redniej pr dko ci do 85 km/h lub porywy wiatru o pr dko ci do 115 km/h.



**PROGNOZA NIEBEZPIECZNYCH ZJAWISK METEOROLOGICZNYCH
NA TRZECI DOB**

Obszar	Województwo zachodniopomorskie
Ważność (cz. urz.)	od godz. 07:30 dnia 24.11.2023 (piątek) do godz. 07:30 dnia 25.11.2023 (sobota)
Zjawisko/stopień zagrożenia Kryteria	Silny wiatr/1 (gryficki, kamieński, kotobrzeski, Koszalin, koszaliński, sławieński i winoujście) Silny wiatr o średniej prędkości do 70 km/h lub porywy wiatru o prędkości do 85 km/h.



**PROGNOZA NIEBEZPIECZNYCH ZJAWISK METEOROLOGICZNYCH
NA CZWART DOB**

Obszar	Województwo zachodniopomorskie
Wa no (cz. urz.)	od godz. 07:30 dnia 25.11.2023 (sobota) do godz. 07:30 dnia 26.11.2023 (niedziela)
Zjawisko/stopie zagrożenia Kryteria	Nie przewiduje si -/-

Godzina i data wydania	godz. 14:15 dnia 21.11.2023
Uwagi	Prognoza niebezpiecznych zjawisk meteorologicznych jest informacją orientacyjną. Wydanie depeszy OSTRZEŻENIE uniemożliwia i anuluje wszystkie informacje dotyczące tego samego okresu i zjawiska zawarte w prognozie. Sprawdź aktualne ostrzeżenia oraz teksty prognoz synoptycznych.

Opracowanie niniejsze i jego format, jako przedmiot prawa autorskiego podlega ochronie prawnej, zgodnie z przepisami ustawy z dnia 4 lutego 1994r o prawie autorskim i prawach pokrewnych (dz. U. z 2006 r. Nr 90, poz. 631 z późn. zm.).

Wszelkie dalsze udostępnianie, rozpowszechnianie (przedruk, kopiowanie, wiadomości sms) jest dozwolone wyłącznie w formie dosłownej z bezwzględnym wskazaniem źródła informacji tj. IMGW-PIB.