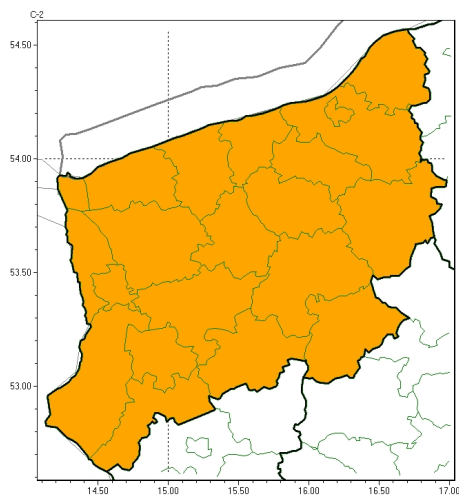




Silny wiatr

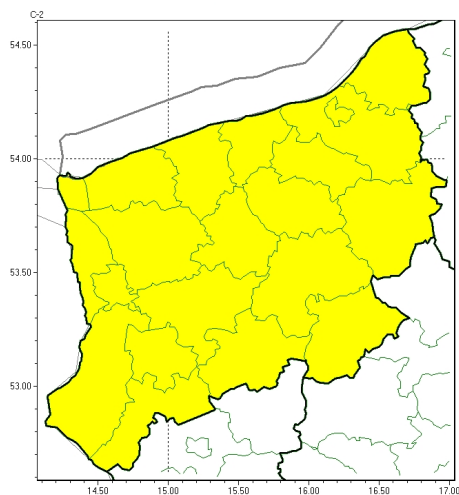


**PROGNOZA NIEBEZPIECZNYCH ZJAWISK METEOROLOGICZNYCH
NA PIERWSZ DOB**

Obszar	Województwo zachodniopomorskie
Ważność (cz. urz.)	od godz. 07:30 dnia 24.01.2024 (roda) do godz. 07:30 dnia 25.01.2024 (czwartek)
Zjawisko/stopień zagrożenia Kryteria	Silny wiatr/2 (wszystkie powiaty) Silny wiatr o średniej prędkości do 85 km/h lub porywy wiatru o prędkości do 115 km/h.



Silny wiatr

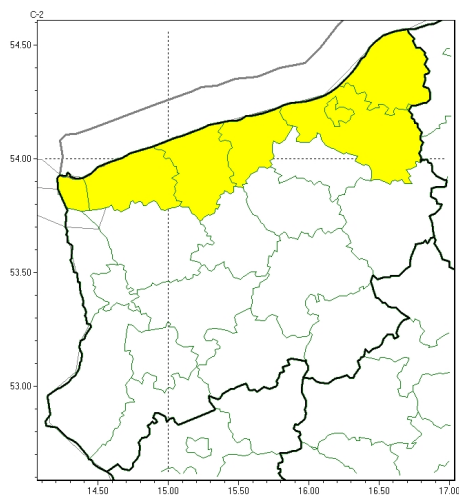


**PROGNOZA NIEBEZPIECZNYCH ZJAWISK METEOROLOGICZNYCH
NA DRUGI DOB**

Obszar	Województwo zachodniopomorskie
Ważność (cz. urz.)	od godz. 07:30 dnia 25.01.2024 (czwartek) do godz. 07:30 dnia 26.01.2024 (piątek)
Zjawisko/stopień zagrożenia Kryteria	Silny wiatr/1 (wszystkie powiaty) Silny wiatr o średniej prędkości do 70 km/h lub porywy wiatru o prędkości do 85 km/h.



Silny wiatr

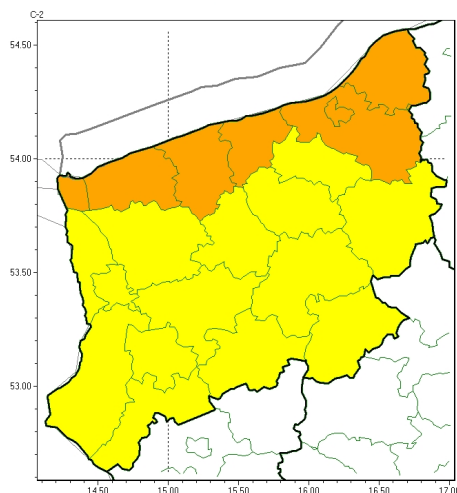


**PROGNOZA NIEBEZPIECZNYCH ZJAWISK METEOROLOGICZNYCH
NA TRZECI DOB**

Obszar	Województwo zachodniopomorskie
Ważność (cz. urz.)	od godz. 07:30 dnia 26.01.2024 (piątek) do godz. 07:30 dnia 27.01.2024 (sobota)
Zjawisko/stopień zagrożenia Kryteria	Silny wiatr/1 (gryficki, kamieński, kotobrzeski, Koszalin, koszaliński, sławieński i winoujście) Silny wiatr o średniej prędkości do 70 km/h lub porywy wiatru o prędkości do 85 km/h.



Silny wiatr



**PROGNOZA NIEBEZPIECZNYCH ZJAWISK METEOROLOGICZNYCH
NA CZWART DOB**

Obszar	Województwo zachodniopomorskie
Wa no (cz. urz.)	od godz. 07:30 dnia 27.01.2024 (sobota) do godz. 07:30 dnia 28.01.2024 (niedziela)
Zjawisko/stopie zagrożenia Kryteria	Silny wiatr/2 (<i>gryficki, kamieński, kotobrzeski, Koszalin, koszaliński, sławieński i winoujście</i>) Silny wiatr o średniej prędkości do 85 km/h lub porywy wiatru o prędkości do 115 km/h. Silny wiatr/1 (<i>białogardzki, choszczeński, drawski, goleniowski, gryfiński, łobeski, myliborski, policki, pyrzycki, stargardzki, Szczecin, szczeciński, widwiński i watecki</i>) Silny wiatr o średniej prędkości do 70 km/h lub porywy wiatru o prędkości do 85 km/h.

Godzina i data wydania	godz. 14:24 dnia 23.01.2024
Uwagi	Prognoza niebezpiecznych zjawisk meteorologicznych jest informacją orientacyjną. Wydawanie depeszy OSTRZEŻENIE uniemożliwia i anuluje wszystkie informacje dotyczące tego samego okresu i zjawiska zawarte w prognozie. Sprawdź aktualne ostrzeżenia oraz teksty prognoz synoptycznych.

Opracowanie niniejsze i jego format, jako przedmiot prawa autorskiego podlega ochronie prawnej, zgodnie z przepisami ustawy z dnia 4 lutego 1994r o prawie autorskim i prawach pokrewnych (dz. U. z 2006 r. Nr 90, poz. 631 z późn. zm.).

Wszelkie dalsze udostępnianie, rozpowszechnianie (przedruk, kopiowanie, wiadomości sms) jest dozwolone wyłącznie w formie dosłownej z bezwzględnym wskazaniem źródła informacji tj. IMGW-PIB.